



Anwendungsmöglichkeiten  
bei höheren Anforderungen:

**Flüssigkeitsdichtheit**

gegen

- tropfende Leitungen bei ölhaltiger Luft
- Austritt von flüssigen Reinigungsmitteln
- Eindringen von Regen- und Spritzwasser
- Eindringen/Austritt von Kondensaten
- Leckagen bei Absaugung von Kühlschmiermitteln

**Luftdichtheit**

gegen

- Energieverluste
- Geräuschbildung
- Eindringen/Entweichen gefährlicher Gase und Stäube

**Glatte und ansatzfreie Innenflächen**

zur

- Vermeidung von Energieverlusten
- Verhinderung von Geräuschbildung
- Verhinderung von Ablagerungen
- Erfüllung hygienischer Anforderungen
- einfacheren Innenreinigung

**Einfache Montage und Demontage**

ermöglicht

- Zeitersparnis auf der Baustelle
- flexibles Umrüsten von Maschinenanschlüssen
- Vermeidung von Zusatzmaßnahmen
- Ausbau jedes einzelnen Bauteils
- stufenlose Drehbarkeit der Bauteile gegeneinander

Mit METU-FORM können auch Standardanwendungen kostengünstig verwirklicht werden. Wir beraten Sie gerne!

**METU<sup>®</sup>  
FORM** Innovative Luftleitungen

ganz  
dicht

ganz  
glatt

ganz  
einfach

ganz  
dicht

ganz  
glatt

ganz  
einfach

**METU<sup>®</sup>**  
Bessere  
Lufttechnik

METU Schweiz AG  
Mettlenbachstrasse 13  
CH-8617 Mönchaltorf

Tel. +41 (0) 44 948 00 50  
Fax +41 (0) 44 948 17 56

E-Mail: [info@metu.ch](mailto:info@metu.ch)  
Web: [www.metu.ch](http://www.metu.ch)

## Glattrohr-System Rohr-Ø 80-200 mm

Die glatten Rohrenden werden durch eine speziell entwickelte Rohrmuffe mit integrierter NBR-Dichtungseinlage zu einem öl-, wasser- und luftdichten Rohrsystem verbunden.

**ganz dicht**  
Luft - Öl - Wasser

An die Rohrenden ist nahtlos ein stabiler Flansch angeformt.

Die wenigen Nähte aller Bauteile sind lasergeschweißt bzw. MIG-gelötet.

Der patentierte Spannring mit integrierter Dichtung sorgt für eine superdichte Verbindung.

Jedes Bauteil hat eine glatte Innenfläche mit genau gleichem Innendurchmesser.

Diese völlig ansatzfreie Innenfläche spart Energie, verhindert Staubablagerungen sowie Geräuschbildung und erleichtert die Reinhaltung des Rohrsystems.

**ganz glatt**  
im Rohrrinnern

Die hochpräzise angeformten Flansche sorgen auch am Flanschstoß für eine absatzfreie, glatte Innenfläche.

Dies spart Energie, verhindert Staubablagerungen sowie Geräuschbildung und sorgt für eine einfache Reinhaltung.

Die Rohrenden werden in die Rohrmuffe MUX eingesteckt (ein Mittelwulst in der NBR-Einlage dient als Anschlag) und die einzige Schraube wird mit einem Elektro-Schrauber sekundenschnell geschlossen.

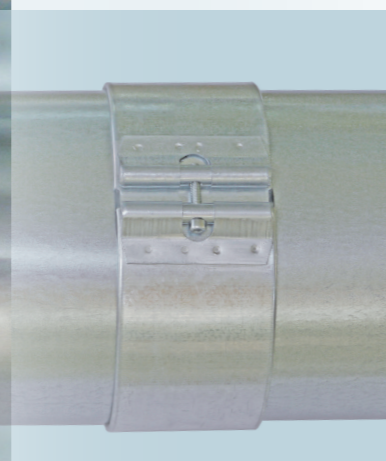
Geringe Winkelabweichungen sind ohne Formstücke möglich.

**ganz einfach**  
zu montieren

Der Spannring SRX mit NBR-Dichtung wird über die Flansche gelegt und durch Anziehen 1 Schraube (Innen-sechskant) blitzschnell geschlossen.

Die exakt runden Flansche geben dem Rohr hohe Stabilität und Belastbarkeit bei positiven und negativen Betriebsdrücken.

Leichte Zugänglichkeit zu Reinigungszwecken, da jedes Bauteil einzeln ausgebaut werden kann.



Verbinder: Rohrmuffe MUX



Verbinder: Spannring SRX

**METU  
FORM**

## Parallelfansch-System Rohr-Ø 200-1000 mm